

SV3,230

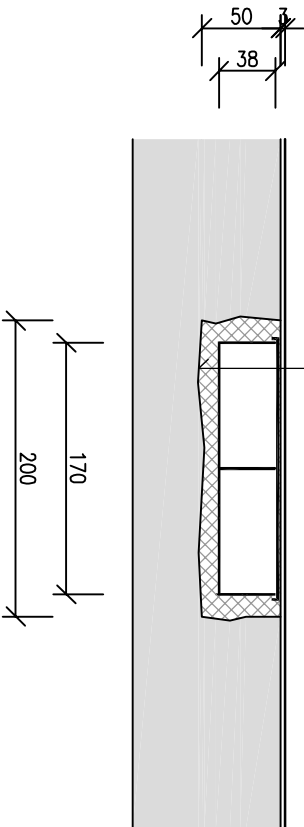
rovní projektor

- LEGENDA MATERIÁLŮ
- VYBAVENÍ UČEBNY – TRUHLAŘSKÉ KONSTRUKCE
 - ELEKTROKANÁL HV PK S1 170/38 S VÍKEM
 - BOURANÉ KONSTRUKCE

ELEKTROKANÁL HV PK S1 170/38 S VÍKEM 4,1 kg/m celkem 50,02 kg

ELEKTROKANÁL M 1:5

- nové PVC nalepené nad kanálkem
- elektrokanál typ HV PK S1 170/38 s přepážkou a víkem
- ztlivková malta
- výřezný otvor ve stáv. podlaže 200/50 mm



POZNÁMKA

SOUČÁSTÍ STAVEBNÍCH PRACÍ JE VÝMĚNA STÁVAJÍCÍ PODLAHOVÉ KRYTINY, PŘÍPRAVA PODKLADU, PENETRACE VYROVNÁNÍ PODLAHY NIVELAČNÍ STĚRKOU DO 5 MM, LEPENÍ NOVÉHO PVC, SOKLŮ A PŘECHODOVÉ LIŠTY

Zodpovědný projektant:		PAVEL DINDÁK		Zakázkové číslo:		180201		Paré číslo:		STAVEBNÍ PROJEKTY	
Vyracovali:		PAVEL DINDÁK		Stupeň:		DPS		Datum:		Anna Dindáková	
Katastrální území:		TUHNICE		Datum:		03.2018		Formát:		Loketská 351	
Stavební úřad:		KARLOV VARY		Formát:		244				356 01 Staré Sedlo	
Obec:		KARLOV VARY								IČO: 433 355 01	
Investor: STATUTÁRNÍ MĚSTO KARLOV VARY, MOSKEVSKÁ 2035/21, 361 20 KARLOV VARY											
Autorizace:		Název stavby:									
ZAJIŠTĚNÍ KONEKTIVITY A POŘÍZENÍ VYBAVENÍ ODBORNÝCH UČEBEN PRO ZÁKLADNÍ ŠKOLY KARLOV VARY SO 08 – ZŠ POŠTOVNÍ 19, KARLOV VARY INFORMATIKA STAVEBNÍ ÚPRAVY											
Obsah výkresu:				PODLAHOVÝ KANÁLEK				Měřítko:		Č.výk.:	
								1:50		D.1.1.3	